

Eine kurze InfoCABLE®-Einführung für neue Interessenten:
 InfoCABLE® ist ein System zur rechnergestützten Planung, Dokumentation und Verwaltung von technischen Infrastruktursystemen wie Daten- und Telekommunikationsnetze, Netze der Gebäudeleittechnik und Stromversorgungssysteme.


Wichtige Funktionen sind:

- Komplette Dokumentation von Primär-, Sekundär- und Tertiärnetzen in einer zentralen Datenbank (Aktiv- und Passiv-Technik)
- Maßstäbliche Darstellung des Netzes im Lageplan
- integrierte Raum- und Flächenverwaltung
- Funktionen für Netzbetrieb und Administration (Konfigurationsmanagement, Arbeitsprotokolle und Reporting, Lokalisation von Fehlern und Störungen)
- Planungsfunktionen wie Kabel- und Signalwegrouting sowie integrierte Plausibilitätsprüfungen.



Was ist neu in InfoCABLE®?

 **InfoCABLE 6.0** ist da!!

 Das Konzept zur Erstellung, Verwaltung und Bearbeitung der **InfoCABLE Planvarianten** wurde vollständig überarbeitet.

Sie können Ihre Modernisierungs- und Umbaumaßnahmen vollständig mit InfoCABLE planen – wie gewohnt auf Pin und Ader genau. InfoCABLE erstellt für Sie Auftrags- und Mengenlisten. Die Betriebsdokumentation bleibt davon unberührt! Der integrierte Konflikt-Wächter meldet, wenn Änderungen im Betriebsmodell die Planungsideen beeinflussen. Die Konfliktlösung wird vom System direkt unterstützt.

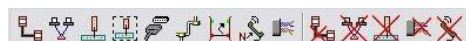
Nach Planungsbestätigung übernehmen Sie die Infrastruktur-Änderungen einfach von der Planung in die Betriebsdokumentation, d.h. das aufwendige Einpflegen der Änderungen entfällt!

 Die neue InfoCABLE-Version unterstützt

Bentley® MicroStation V8i und **PowerMap V8i** sowie Oracle database ab Version 10g!



InfoCABLE 6.0



Build IT Berlin

Fachmesse für Informationstechnologie und Kommunikation im Bauwesen
 16.–20. Februar 2010

Unser Messe-Team erwartet Sie hier in **Halle 10.2 / Stand 155.**

Im Februar 2010 können Sie InfoCABLE® 6.0 auf der bautec/Build IT in Berlin sehen.



HANNOVER
 2.–6.3.2010
 cebit.com

Natürlich sind wir auch wieder auf der CeBIT in Hannover präsent.

Sie finden die GFal wie gewohnt auf dem **Gemeinschaftsstand Berlin-Brandenburg** in der **Halle 2/ Stand 50.**

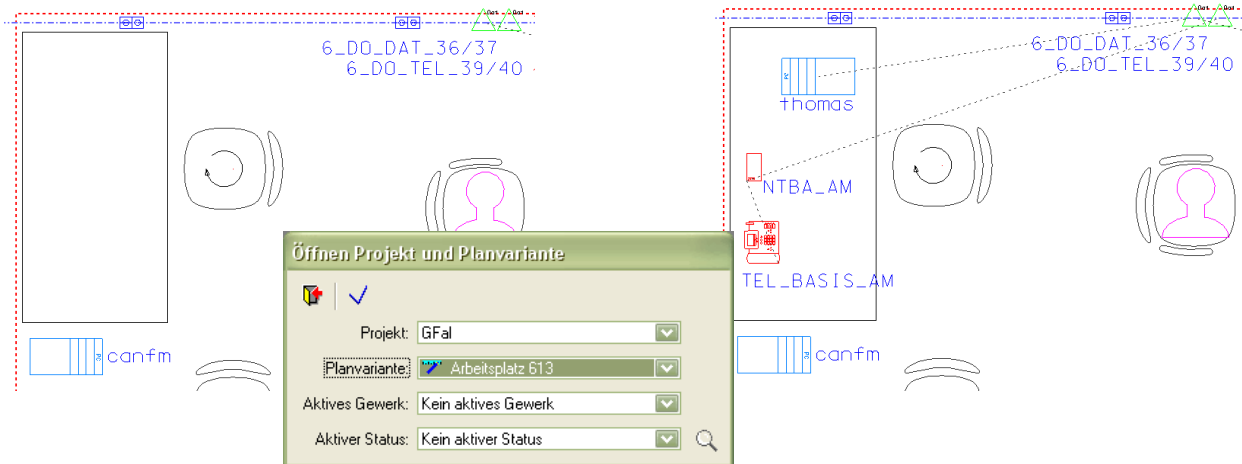
Besuchen Sie uns, Sie sind herzlich eingeladen!

InfoCABLE Planvarianten 6.0

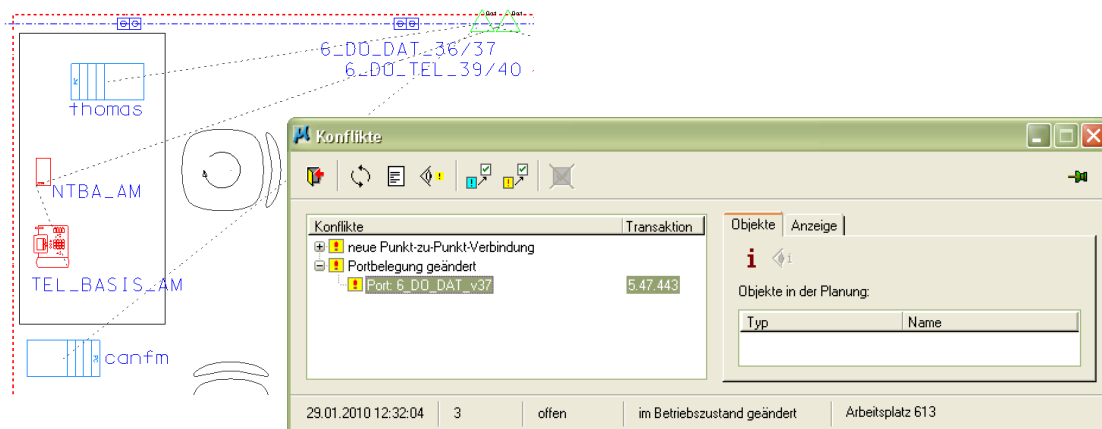
Netzerweiterungen und Umbauten können auf der Basis der aktuellen Netzdokumentation genau vorbereitet werden. Die Planung erfolgt nach Planungsbeginn abgeschirmt von der aktuellen Betriebsdokumentation, diese wird nicht gestört und spiegelt weiterhin den aktuellen Ist-Zustand wider. Konflikte zwischen Betriebsstand und Planung werden automatisch erkannt.

Beispiel: Einrichten eines neuen Arbeitsplatzes

Der Planer eröffnet den Vorgang „Arbeitsplatz 613“, platziert dann einen PC mit Host-Namen „thomas“, ein neues Telefon und eine NTBA. Er verwendet die Anschlussdosen „6_DO_DAT_37“ und 6_DO_TEL_39“.



Unabhängig von diesen Planungsaktivitäten ergibt sich im Netzbetrieb eine sofort gültige Änderung. Der Rechner „canfm“ wird als Server aktiviert und an die Dose „6_DO_DAT_37“ angeschlossen und vom Netzadministrator dokumentiert.



Beim Fortsetzen der Arbeiten im Planungsmodul wird nun ein Beschaltungskonflikt erkannt. Der Planer kann entscheiden, ob der Arbeitsplatz an einer anderen Stelle eingerichtet wird, der Rechner „canfm“ umziehen muss oder an dieser Stelle ein Hub verwendet werden soll.

Konfliktfreie Planungsergebnisse können nach deren Umsetzung in die Praxis automatisch in die Betriebsdokumentation übernommen werden.

GFaI Gesellschaft zur Förderung
angewandter Informatik
Rudower Chaussee 30, 12489 Berlin

Tel.: +49 30 6392 1600
Fax: +49 30 6392 1602
eMail: infocable@gfai.de
Web: www.gfai.de oder www.infocable.de